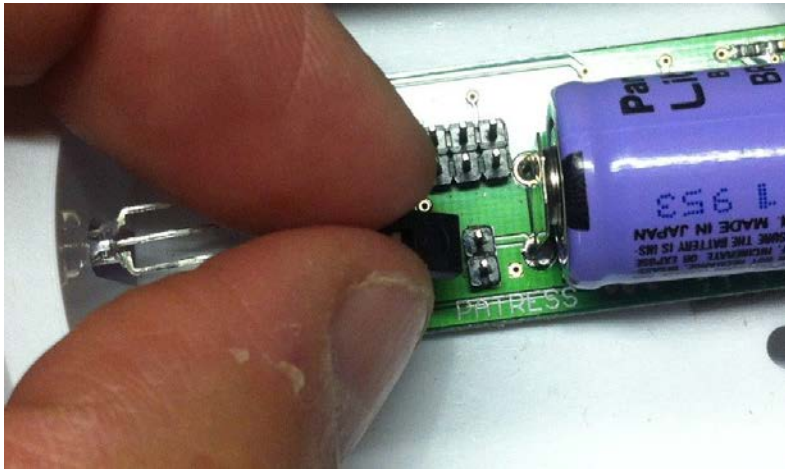


### 1. Activeer de RF-sokkel.

Wanneer u aan de slag gaat, SCHAKEL de RF-Sokkel in (zet de sokkel aan).

Let op vermijd direct contact met de printplaat

U schakelt de sokkel in door de jumper (kunststof doorverbinding) met beleid goed over de 2 pennen te schuiven. Hiermee is de RF sokkel ingeschakeld.



Vervolgens kan u de RF-sokkel op de gewenste locatie (aan het plafond) monteren

### 2. Het leer proces,

Dit wordt gestart door de leer-knop in te drukken (kort / press and release, bijvoorbeeld d.m.v. stukje vddraad). Zodra het leerproces is gestart dient u de volgende sokkel binnen 120sec (2min) in het leerproces te hebben betrokken, dan de volgende enz.



Gedurende het leerproces geeft de LED van de sokkel de volgende status/indicatie;

- Rood knipperend**, geen andere sokkel(s) gevonden
- Rood-Groen knipperend**, 1 andere sokkel gevonden
- Rood-Groen-Groen knipperend**, meerdere sokkels gevonden.

Nadat de laatste leer-knop (sokkel) is geactiveerd blijft het system nog 120sec open voor nieuwe deelnemers en nog **Groen knipperen**, daarna is het leer proces gesloten en zijn de sokkels operationeel. De LED op de sokkel knippert 1 keer per minuut Groen om aan te geven dat deze normaal functioneert.

### 3. De rookmelder

Deze kunnen nu op de sokkels geplaatst worden, sluit de connector die met 2-draden uit de rookmelder komt, wederom met beleid, aan op de printplaat (let op POLARITEIT zie onder)



U kunt nu m.b.v. **de handleiding van de rookmelder**, de melder op de sokkel bevestigen (lees deze goed voor locatie, onderhoud enz.)

### 4. Systeem test

U kunt nu het systeem testen door middel van de test-knop

Indicaties van de RF-sokkel

**-LED knippert groen eenmaal per minuut**; in bedrijf.

**-LED knippert rood om de 7sec**; zend alarm signaal

**-LED knippert geel om de 7sec**; batterij(sokkel) is zwak of een ander probleem op locatie/component

Maximale # RF-rookmelders in één systeem = 24  
Levensduur batterij = 10 jaar.